

LATIHAN US INFORMATIKA

I. Pilihan ganda

1. Perhatikan tabel berikut!

Kelompok 1	Kelompok 2		Kelompok 3	Kelompok 4
Mouse	Hardisk		Monitor	RAM
Keyboard	Flashdisk		Printer	Prosesor
Joystick	CD/DVD		Speaker	VGA card
Scanner	SD card		Plotter	Mainboard

Yang termasuk kedalam perangkat keras proses adalah?

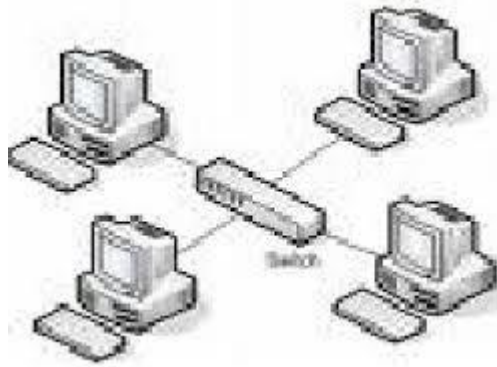
- Maksud dari istilah “drag” dalam penggunaan mouse adalah....
- Sistem operasi ini memiliki logo seekor penguin, bersifat open source dan gratis sehingga memberi kebebasan bagi para programmer untuk mengembangkan sistem operasinya sendiri. Sistem operasi ini dinamakan?
- Extention file yang digunakan Microsoft Word adalah

5. Perhatikan tabel berikut ini

	A	B	C	D	E
1	Nama	IPA	B.Indonesia	IPS	TIK
2	Ali	80	84	78	82
3	Noni	75	80	79	83
4	Jumlah	?	?	?	?
5					

Fungsi rumus Ms Excel yang digunakan dalam tabel diatas pada cell C4 adalah

- Perhatikan gambar berikut ini !



Gambar diatas merupakan topologi....

7. Berikut ini bukan merupakan contoh dari perangkat informatika?

8. Berikut ini yang merupakan tujuan dari informatika adalah?

9. Perhatikan pernyataan berikut ini

- 1) Data input
- 2) Data Processing
- 3) Information Output
- 4) User

Berikut ini yang merupakan alur baku dalam sistem informatika adalah

10. Apa yang dimaksud dengan jaringan komputer?

11. Manakah topologi jaringan yang paling sederhana?

12. Apa fungsi dari router dalam jaringan komputer?

13. Jaringan komputer yang menjangkau area satu kota disebut?
14. Protokol yang mengatur komunikasi antar perangkat dalam jaringan disebut?
15. Manakah contoh perangkat server?
16. Bagaimana cara kerja internet dalam menghubungkan komputer di seluruh dunia?
17. Jenis media transmisi data yang menggunakan kabel tembaga adalah?
18. Apa yang dimaksud dengan bandwidth?
19. Alat yang digunakan untuk menghubungkan perangkat dalam topologi bintang adalah?
20. Topologi yang sering digunakan pada jaringan rumah adalah?
21. Topologi yang sering digunakan pada jaringan kantor adalah?

22. **Perangkat keras jaringan yang menghubungkan jaringan lokal dengan internet adalah?**

23. **Perangkat keras jaringan yang mengubah sinyal analog dari ISP menjadi sinyal digital adalah?**

24. **Perangkat keras jaringan yang memperkuat sinyal wifi adalah?**

25. **Perangkat keras jaringan yang digunakan untuk menghubungkan komputer ke jaringan melalui kabel adalah?**

26. **Perangkat keras jaringan yang digunakan untuk mencetak dokumen dari beberapa komputer dalam jaringan adalah?**

27. **Suatu jaringan privat yang kegunaannya untuk berkomunikasi dan mengirim informasi dalam lingkup terbatas adalah ?**

28. **Istilah lain dari berpikir komputasi adalah?**


29. **Apa yang dimaksud dengan Scratch?**

30. Apa fungsi dari blok  di Scratch?

31. Apa yang dimaksud dengan sprite di Scratch?

32. Bagaimana cara membuat sprite berjalan lurus di Scratch?

33. Bagaimana cara membuat sprite bergerak secara acak di Scratch?

34. Apa fungsi dari blok ? 

35. Apa fungsi dari blok ? 